

# Protocolos de atención a emergencias en la comunidad



ANTES



DURANTE



DESPUÉS



# SISMO

## MAPA DE FRECUENCIA SÍSMICA

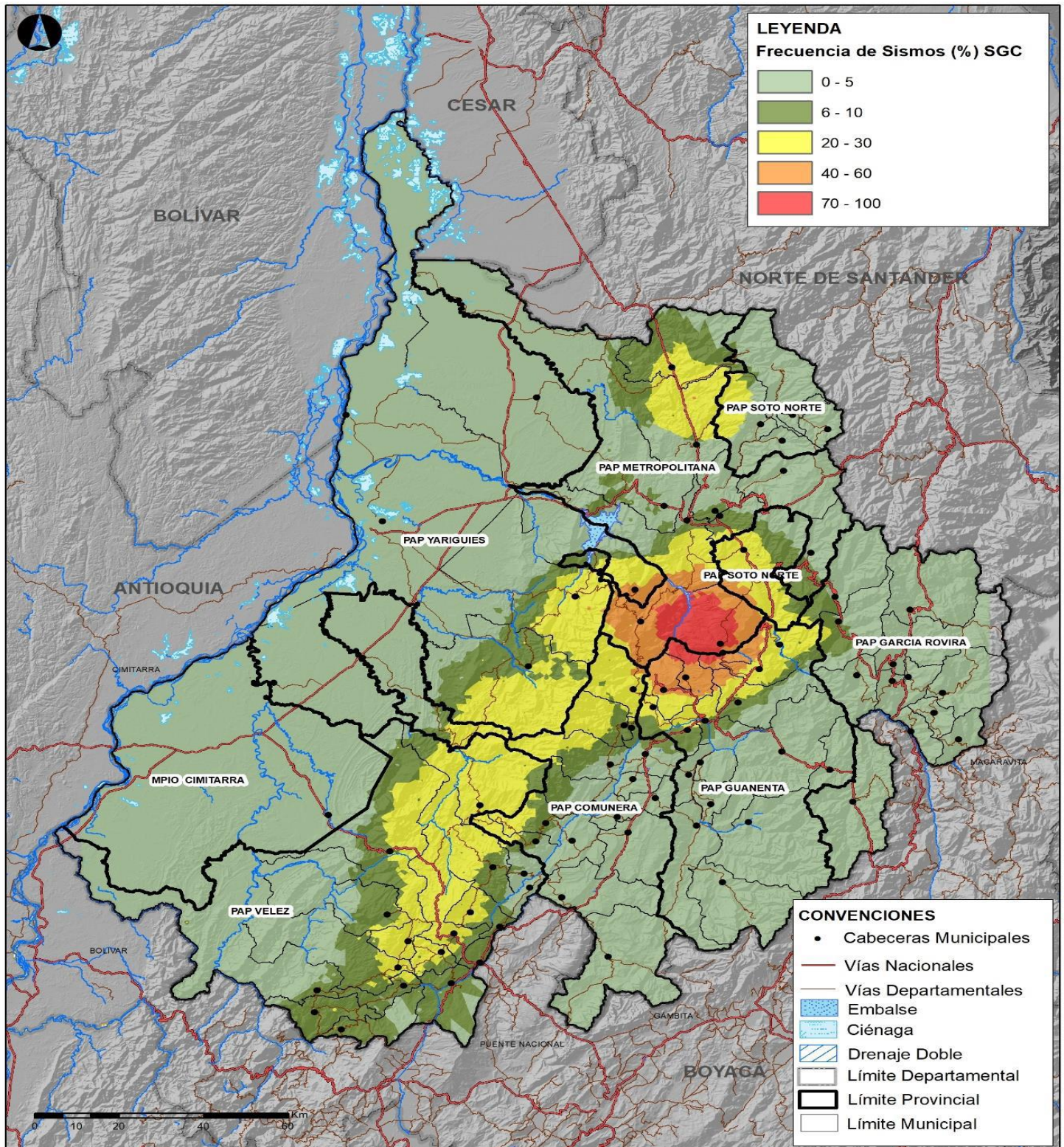
El Plan Departamental de Gestión del Riesgo de Desastres para Santander se tiene el registro de alrededor de 8.000 sismos por año, siendo el sismo del 10 de marzo de 2015 uno de los de mayor afectación en el departamento, declarándose en calamidad pública y dejando alrededor de 1863 viviendas afectadas en siete municipios (Dirección de Gestión del Riesgo de Santander, 2018).

Con el fin de realizar la evaluación de la susceptibilidad del departamento, se realizó la descarga del histórico de sismos registrados para el departamento de Santander, identificando alrededor de 107.603 eventos de sismo ocurridos desde 2000 hasta la fecha en 2018. A partir de esta información se realizó un análisis de frecuencias tomando el número de sismos registrados en una misma zona.

De acuerdo con el mapa de frecuencias se puede observar que el municipio de Los Santos es en donde se encuentra la mayor frecuencia de sismos, abarcando del 70 a 100% del registro total para el departamento, lo cual se atribuye a que es la zona donde se encuentra el nicho sísmico de Bucaramanga. Así mismo los municipios vecinos a Los Santos, siendo Zapatoca, Piedecuesta, Aratoca, en los que se encuentra del 40 a 60% del histórico total de sismos.

Con el fin de identificar las zonas con mayor actividad sísmica se utilizó la información del Plan Departamental de Gestión del Riesgo de Santander (Dirección de Gestión del Riesgo de Santander, 2018), en la cual se tiene la zonificación del departamento de Santander de acuerdo con el nivel de actividad sísmica, para ello se tuvo en cuenta el histórico, dando como resultado la zonificación por actividad sísmica en nivel bajo, medio y alto, siendo de especial interés la zona del “nido sísmico” de Bucaramanga, en el municipio de Los Santos, el cual se categoriza en actividad sísmica Alta.





Mapa de frecuencia sísmica en el departamento de Santander. cartografía Amenaza Departamental para los Principales Escenarios de Riesgo (2019).



# QUE HACER FRENTE A UN SISMO

DESASTRE		¿QUE HACER?
<b>SISMO</b> 	<b>ANTES</b>	<ol style="list-style-type: none"> <li>1. Participar activamente en simulacros de evacuación.</li> <li>2. Crear un plan de emergencia familiar.</li> <li>3. Identificar las rutas de evacuación y mantenerlas libres.</li> <li>4. Identificar las zonas de seguridad y puntos de encuentro.</li> <li>5. Revisar Instalaciones de Gas, Luz y Agua</li> <li>6. Almacenar Alimentos no perecederos y agua.</li> <li>6. Tener listo un Kit de emergencia.</li> </ol>
	<b>DURANTE</b>	<ol style="list-style-type: none"> <li>1. Aléjate de objetos pesados que puedan caer.</li> <li>2. Mantener una actitud serena.</li> <li>3. Ubícate en sitios seguros. Agáchate, cúbrete y sujétate.</li> <li>4. Nunca salgas del edificio si encuentras un lugar seguro para permanecer.</li> <li>5. Aléjate de ventanas y balcones.</li> <li>6. Antes de evacuar cierra registros de Gas, agua y energía.</li> <li>7. Estaciónate alejado de edificios altos.</li> <li>8. Si se encuentra en un edificio, permanezca donde este, no trate de usar los ascensores ni las escaleras.</li> </ol>
	<b>DESPUES</b>	<ol style="list-style-type: none"> <li>1. Asegúrate de que, en tu vivienda, no se presenten fugas de Gas.</li> <li>2. Utiliza el teléfono solo en caso de emergencia.</li> <li>3. En caso de quedar atrapado, conserve la calma y trate de comunicarse con el exterior golpeando con algún objeto.</li> <li>4. Evite tocar o pisar cualquier cable caído o suelto.</li> <li>5. Revisa las condiciones de tu vivienda antes de regresar.</li> <li>6. Atiende las recomendaciones de las autoridades.</li> <li>7. Manténgase informado y en alerta porque se pueden presentar réplicas.</li> <li>8. Encienda el radio para mantenerse informado y recibir orientación.</li> </ol>

# KIT DE EMERGENCIAS

ORGANIZA UN KIT DE EMERGENCIAS, SI YA LO TIENES, REvisa QUE TENGA TODO LO NECESARIO. RECUERDA, DEBE ESTAR UBICADO EN UN SITIO DE FÁCIL ACCESO Y, CONOCIDO POR TODOS LOS MIEMBROS DE LA FAMILIA.

- Documento de identidad, copia de escrituras de la vivienda y seguros contratados.
- Linterna y radio con baterías de repuesto, o preferiblemente con sistema de recarga autónomo.
- Silbato, botiquín de primeros auxilios (incluye medicamentos prescritos para la familia o mascota).
- Alcohol en gel al 70%.
- Agua embotellada para todos los miembros de la familia.
- Una muda de ropa y zapatos para cada miembro de la familia.
- Manta liviana.
- Alimentos no perecederos (enlatados), para tu familia y mascota.
- Artículos de aseo (toallas higiénicas, pañales, preservativos).
- Artículos personales como bastón, gafas, entre otros.
- Bolsa plástica para guardar la ropa al reingreso

## NÚMEROS DE CONTACTO PARA LA ATENCIÓN A EMERGENCIAS

Números de Atención a Emergencias	
Entidad	Número Contacto
Policía Nacional Emergencias	123
Defensa Civil	144
Bomberos	119
Puesto de Mando Unificado de Santander - PMU	3202407259

